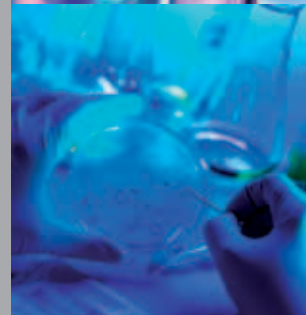
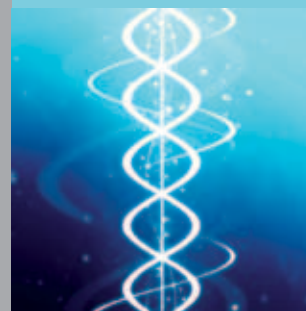



Angelantoni Life Science

Cabine di Sicurezza Microbiologica di Classe II
Serie SterilSafe





Le Cabine di Sicurezza Microbiologica di Classe II della serie SterilSafe offrono la migliore protezione all'operatore, al prodotto e all'ambiente. Il design ergonomico e la tecnologia Touch Screen aumentano la produttività, il comfort e la sicurezza dell'operatore e semplificano la manutenzione dell'apparecchiatura. Il brand Steril è sinonimo di eccellenza tecnologica da quarant'anni, introducendo in molti laboratori nel mondo sicurezza, affidabilità e comfort.

Certificazioni

→ SterilSafe Cabina di Sicurezza Microbiologica "BIOHAZARD" Classe II, Tipo A1 - A2.

Le Cabine di Sicurezza SterilSafe sono certificate secondo gli Standard Europei EN12469 – 2000 dal TÜV e secondo la NF95 dall'Istituto di Certificazioni Francese LNE.



Serie SterilSafe

Cabine di Sicurezza Microbiologica di Classe II
certificate secondo la normativa EN 12469:2000 e la NF95 (TÜV e LNE)

Sicurezza, affidabilità e comfort

- Schermo frontale inclinato per una maggiore ergonomia
- Vetro frontale elettrico basculante
- Comoda posizione del display touch-screen
- Massima illuminazione grazie ai vetri laterali
- Lampada UV integrata nella parete posteriore



Cabine di Sicurezza Microbiologica di Classe II Serie SterilSafe



Schermo frontale inclinato

Lo schermo frontale è inclinato per aumentare l'ergonomia e il comfort. SterilSafe è progettata per offrire sessioni di lavoro confortevoli e prive di affaticamento. Il pannello frontale, in vetro stratificato anti sfondamento, è comandato elettricamente tramite il display touch-screen. Predisposizione per le valvole di servizio (aria, azoto, vuoto, etc..) sulla parete anteriore della cabina.

Vetri laterali con fori (optional)

I vetri laterali garantiscono una migliore luminosità dell'area di lavoro (fino a 2000 lux) migliorando la qualità delle quotidiane sessioni di lavoro. I tre fori laterali consentono il facile inserimento di utilities all'interno della cabina.



Schermo frontale basculante (117°)

Ribaltando il pannello frontale, gli operatori possono usufruire di un comodo accesso alla parte interna della cabina per le quotidiane operazioni di pulizia.

Robusta struttura portante

Struttura portante in lamiera d'acciaio trattata con vernice epossipoliestere, resistente ai più comuni disinfettanti industriali. Camera di lavoro e fuoriuscita vassoio in acciaio inox (AISI 304L finitura "2B") con bordi arrotondati.

Display a colori touch-screen da 5,7"

Interfaccia utente intuitiva con visualizzazione chiara e completa delle funzioni abilitate. Indicazione in tempo reale del regime di lavoro della cabina con visualizzazione simultanea della velocità di flusso d'aria laminare, della portata d'aria espulsa e della velocità della barriera di sicurezza. Gestione automatica tramite microprocessore del ciclo di sterilizzazione, con possibilità di controllarne l'attivazione e ridurre i flussi d'aria.



Lampada UV

Il sistema di disinfezione UV è integrato nella parete posteriore e illumina l'intero piano di lavoro senza causare ombre, garantendo una completa protezione germicida all'interno della camera.

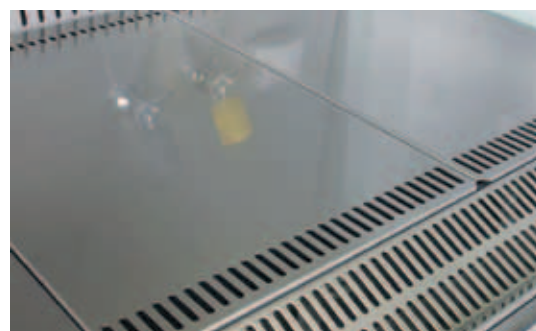
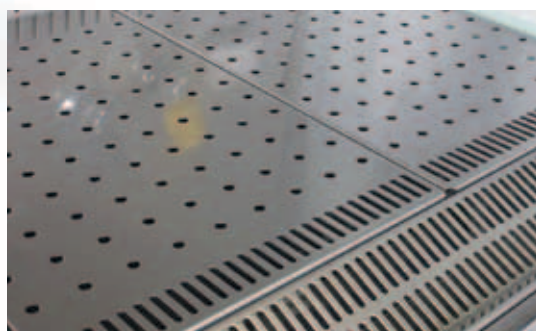


Kit di decontaminazione

Composto da semplici componenti e da un rapido sistema di installazione del sacco barriera che garantisce la chiusura ermetica della cabina. Sicura, veloce e facile soluzione completamente integrata con il microprocessore e gestita tramite il display touch screen.

Piano di lavoro

Acciaio inox (AISI 304L con grado di finitura "2B") con superficie di lavoro removibile e autoclavabile. La superficie di lavoro interna è disponibile in versione forata o cieca. Ripresa dell'aria di barriera ottenuta mediante incasso a V nel piano di lavoro.



Applicazioni

Progettata per essere utilizzata in innovativi ambiti della ricerca scientifica e per la manipolazione di microorganismi potenzialmente patogeni con rischio lieve o basso. Le cabine della serie SterilSafe vengono quotidianamente utilizzate nei laboratori di coltura cellulare di microbiologia, virologia, ematologia e medicina rigenerativa.



Accessori

Personalizzare la postazione di lavoro migliora la sicurezza degli operatori oltre che il loro comfort. Ecco perché Steril è in grado di fornire una vasta gamma di accessori per soddisfare al meglio le esigenze dei suoi clienti.

- **Supporti da pavimento**
- **Cassettiera a tre cassette su ruote**
- **Bunsen con azionamento a pulsante o a pedale**
- **Rubinetti manuali aria compressa**
- **Rubinetti manuali vuoto**
- **Rubinetti manuali azoto**
- **Rubinetti gas con elettrovalvola di sicurezza**
- **Prese elettriche aggiuntive**
- **Kit poggiatesta**
- **Kit di decontaminazione**
- **Doppio filtro HEPA in espulsione**
- **Filtro ai carboni attivi in espulsione**
- **Raccordo «Thimble»**

Opzioni

- **Vetri laterali con tre fori (solo certificazione TÜV)**
- **Prese di corrente di tipo francese**

Specifiche Tecniche

Modello	Unità	STERILSAFE 48	STERILSAFE 72
Dimensioni esterne (LxPxH)	mm	1398x860x1784	2008x860x1784
Dimensioni interne utili (WxDxH min/max) *	mm	1186x485x(675÷725)	1796x485x(675÷725)
Area di lavoro sicura (LxP)	mm	1086x420	1596x420
Massima apertura frontale (Vetro frontale sollevato -/- Schermo basculante sollevato)	mm	478 -/- 704	
Altezza vetro in condizione di lavoro	mm	200	
Peso netto	kg	281	365
Flusso d'aria ricircolata	m ³ /n	1000	1500
Aria espulsa in condizioni di lavoro (Vb=0,42m/s)	m ³ /n	340	540
Valore minimo accettabile aria espulsa (attivazione allarme) (Vb=0,40)	m ³ /n	337	513
Dissipazione termica 25 °C	Kcal/n	430	650
Rumorosità	dB (A)	<53,5	<56
Luminosità	Lux	1470	1600
Alimentazione elettrica	V	230V (+6/-10%)/50Hz-1+T	
Frequenza elettrica	Hz	50	50
Consumo energetico **	kWh/year	1350	1670
Classificazione sicurezza elettrica (con cavo di alimentazione)			
Categoria di protezione		IP201	
Presse elettrica (protetta da singolo fusibile 4A)		2P+T 250V 10/16A	
Lampade fluorescenti	W	2x54	2x80

→ (*) Per la presenza del diffusore superiore inclinato di 7°, la misura viene calcolata dal fondo della cappa all'inizio del piano di lavoro.
 (***) Calcolato secondo le seguenti ore di lavoro: 5 giorni/settimana x 8 ore/giorno x 52 settimane/anno= 2080 h.

SterilSafe è conforme alle seguenti direttive:

- ✓ DIRETTIVA MACCHINE 2006/42/CE
- ✓ DIRETTIVA COMPATIBILITA' ELETTROMAGNETICA 2004/108/CE
- ✓ DIRETTIVA BASSA TENSIONE 2006/95/CE
- ✓ CEI EN 61010-1
- ✓ EN 12100-1
- ✓ EN 12100-2
- ✓ EN 61326-1
- ✓ EN 12469:2000
- ✓ NF95



AGENTE



Angelantoni Life Science S.r.l.
Località Cimacolle, 464 - 06056 Massa Martana (PG) Italy
ph. (+39) 075.89551 (a.r.) - fax (+39) 075.8955312

Per informazioni commerciali rivolgersi a Steril Milano
Viale Monza, 291 - 20126 Milano
ph + (39) 02.9397011 - fax (+39) 02.93970121
biomedical@angelantoni.it
www.angelantonilifescience.it

